



Informe Fiscal De La Provincia De Buenos Aires

AÑO 2024

ARBA

**MARCELO
DALETTO**

SENADOR PROVINCIAL

INFORME FISCAL ANUAL DE LA PROVINCIA DE BUENOS AIRES

1 • INTRODUCCIÓN

A marzo 2025, mientras el Gobierno de la Provincia no hace pública la información sobre la ejecución presupuestaria a diciembre de 2024, generamos nuestro propio Informe Fiscal Anual con los pocos datos públicos que disponemos. Abordar por completo los ingresos y egresos mensuales de la Provincia resulta imposible sin acceso a datos sobre los ingresos no tributarios, los ingresos por transferencias nacionales no automáticas y sin información respecto a las erogaciones provinciales que excluyen la Coparticipación Municipal.

Todos los meses, el Ministerio de Economía de la provincia de Buenos Aires publica los siguientes datos numéricos: 1) Ingresos por recaudación de impuestos 2) Coparticipación a los Municipios (ambos con rezago de un bimestre).

El otro dato de recursos provinciales disponible es el dinero recibido por Coparticipación Federal, informado diariamente por el Ministerio de Economía Nacional.

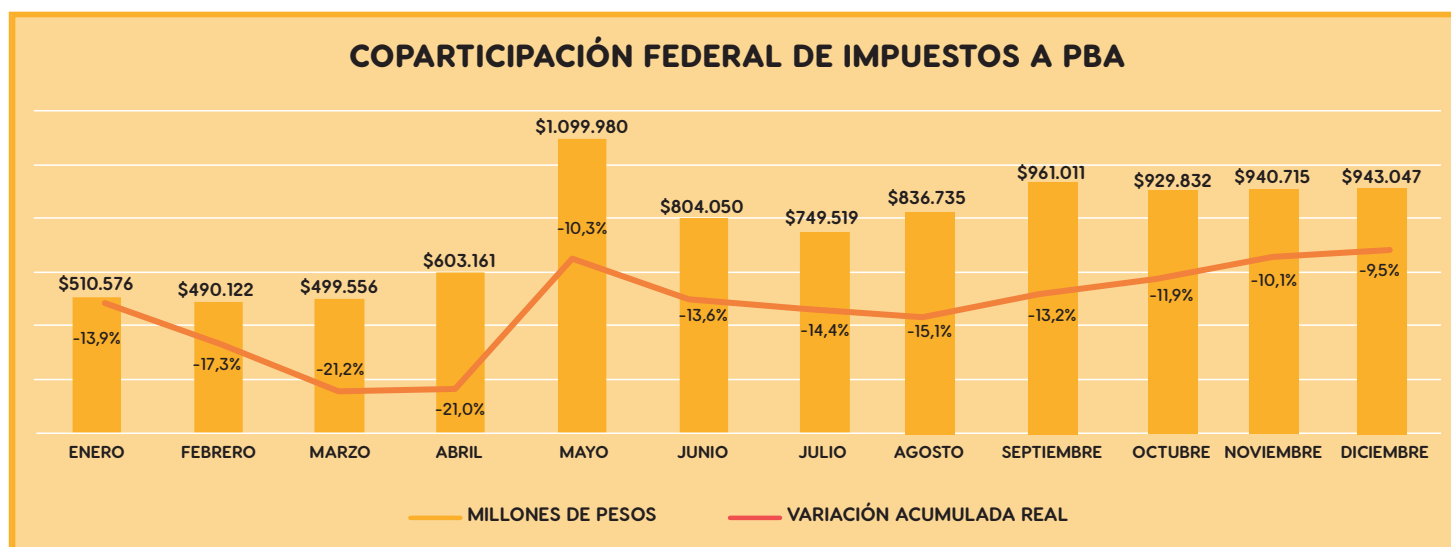
A **diciembre del 2024**, los ingresos acumulados por la Provincia no lograron superar a la inflación del período, sin embargo, el año concluyó con un mejor escenario en los ingresos públicos que a principios del mismo. La fuente de ingresos que presentó la mayor contracción fueron **las transferencias nacionales, que en relación al 2023, cayeron un -9,5% en términos reales**. Los ingresos con origen en **la recaudación provincial**, mejoraron su desempeño en el transcurso del año apoyados en la desaceleración de la inflación y en la suba de los impuestos patrimoniales y si bien la recaudación **no se recuperó por completo**, el año acumuló una **caída real en estos recursos de apenas el -0,8%**.

Por otro lado, el único dato disponible sobre los gastos de la Provincia, muestra que **la Coparticipación Municipal**, tuvo un desarrollo similar al de la recaudación tributaria y las mejoras mensuales llevaron a reducir **la caída real de estas transferencias a un -0,6% respecto al 2023 al finalizar el año**.

2 • INGRESOS

En 2024 el total de **ingresos** que acumuló la Provincia por las dos principales vías de financiamiento alcanzó los **19,02 billones de pesos**. En comparación al 2023, los recursos de la Provincia tuvieron una variación porcentual de 202,9%, ante una **inflación promedio** del año de **219,9%**, los recursos de la Provincia presentan una caída del **-5,3%**.

En concepto de **Coparticipación Federal**, la Provincia recibió un total de **9,37 billones de pesos** en todo 2024, variando 189,4% respecto el año anterior. En comparación a la inflación, la coparticipación a la provincia de Buenos Aires acumuló una **caída del -9,5%** sobre el 2023.

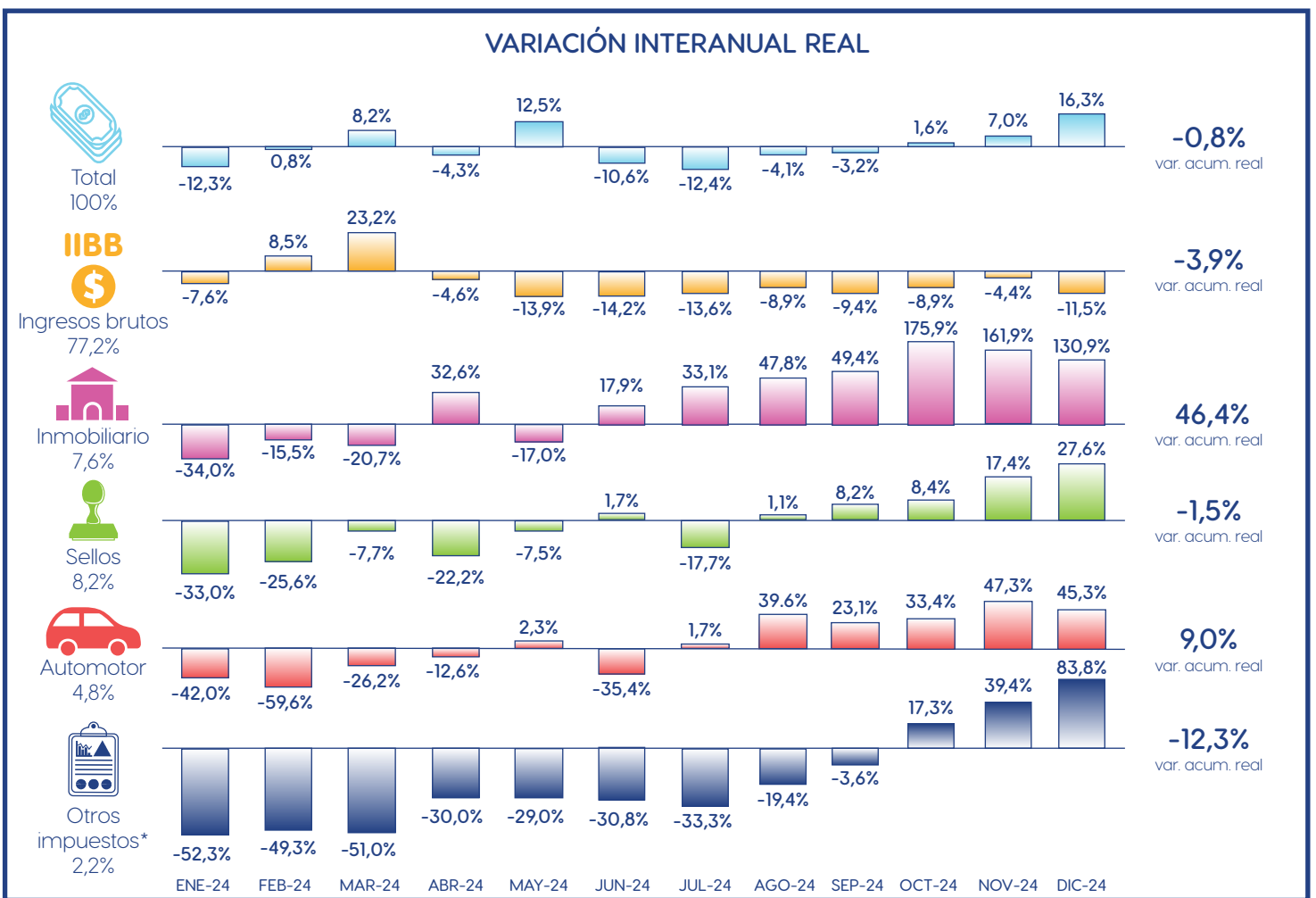


Fuente: elaboración propia en base a datos del Ministerio de Economía de la Nación e Instituto Nacional de Estadísticas y Censos (INDEC). Valores expresados en millones de pesos.

*Variación porcentual de la Coparticipación acumulada del periodo respecto el mismo periodo 2023 ajustada por inflación.

Por medio de los **impuestos bonaerenses**, la Provincia recaudó un total de **9,65 billones de pesos** en todo el año. En relación al 2023, la recaudación provincial **presenta una variación de 217,4% y una caída real de sólo -0,8%**. Como se puede apreciar en el gráfico a continuación, la performance de los principales impuestos provinciales fue de menor a mayor. En los primeros meses del 2024 la recaudación tributaria evolucionaba a un ritmo muy menor que el de la inflación, pero esta brecha se fue reduciendo mes a mes a causa de la desaceleración de la inflación y el empuje de los impuestos patrimoniales, que gracias a los aumentos impositivos el **inmobiliario** acumuló un **crecimiento real del 46,4%** y el **automotor un crecimiento real del 9%**.

Todo indica que este aumento se dio a pesar de que se redujo la cantidad de contribuyentes que han pagado, pero lamentablemente la falta de información a la que nos tiene acostumbrado el Poder Ejecutivo no nos permite saber si es así o no.



Fuente: elaboración propia en base a datos del ministerio de Economía de la provincia de Buenos Aires e Instituto Nacional de Estadísticas y Censos (INDEC).

*Otros impuestos: Transmisión gratuita de bienes, Contribución a la Energía, Planes de Regularización de Deuda y Foprovi, representan el 2,2% de la Recaudación de Impuestos.

3 • COPARTICIPACIÓN A MUNICIPIOS

En 2024, vía **Coparticipación Municipal** la provincia transfirió un total de **3,34 billones de pesos** a los 135 distritos. De este total, el 77,9% fue en concepto de coparticipación de Impuestos (16,14% del total de ingresos que percibe la Provincia en concepto de IIBB, Impuesto Inmobiliario, Impuesto a los Automotores, Impuesto de Sellos, Tasas Retributivas de Servicios y CFI) y el resto de transferencias corresponde a fondos con asignaciones específicas, dentro de las cuales se destaca el Fondo de Financiamiento Educativo con el 6,1% y el Fondo de Fortalecimiento de Recursos Municipales con el 4,1%. En 2024, la evolución de **las transferencias** tuvo un comportamiento similar al de la recaudación tributaria, la caída real de estos fondos se fue contrayendo a medida que el impacto inflacionario fue disminuyendo. Respecto al 2023 variaron un **218%** en términos nominales, presentando una **caída real de solo -0,6%**.

La Coparticipación Municipal, en el total anual se mantuvo casi equivalente en términos reales al pasado año. Esto resulta de que casi el 80% de ese valor está conformado por impuestos provinciales, que como vimos anteriormente, a pesar de un escenario económico contractivo, apenas cayeron en un 0,8% debajo de la inflación. Por otro lado, la pérdida en la **Coparticipación Federal** que sufrió la provincia de Buenos Aires en 2024, fue de un **-9,5% sobre el 2023**, reflejando una peor performance de los impuestos coparticipables nacionales.

TRANSFERENCIAS A MUNICIPIOS	Acumulado a Diciembre 2023	Acumulado a Diciembre 2024	Diferencia	Var. % nominal	Var. % real
TOTAL	1.049.342	3.337.288	2.287.946	218,0%	-0,6%
Coparticipación Bruta	836.737	2.600.804	1.764.067	210,8%	-2,8%
Fondo de Financiamiento Educativo	84.582	204.185	119.602	141,4%	-24,5%
Fondo Fort. Recursos Municipales	44.060	138.075	94.015	213,4%	-2,0%
Fondo Fortalecimiento Fiscal Municipal	-	125.674	-	-	-
Fondo Inclusión Social	33.161	103.813	70.652	213,1%	-2,1%
Descentralización	21.827	93.524	71.696	328,5%	33,9%
F.F.P.S. (Programas Sociales)	14.321	32.287	17.966	125,5%	-29,5%
F.S.A (Tratamiento de Residuos)	4.983	13.542	8.559	171,8%	-15,0%
Otras Transferencias	14.653	38.926	24.273	165,7%	-17,0%

Fuente: elaboración propia en base a datos del ministerio de Economía de la provincia de Buenos Aires e Instituto Nacional de Estadísticas y Censos (INDEC). Valores expresados en millones de pesos.